

LEGENDA MATERIÁLŮ

- obvodové zdivo Cihla Porotherm 30 Profi – Broušená 247 / 249/ 300 mm
- příčky Cihla Porotherm 14 Profi – Broušená 497/249/140 mm
- příčky Cihla Porotherm 11.5 Profi – Broušená 497/249/115 mm
- příčky Cihla Porotherm 8 Profi – Broušená 497/249/80 mm
- zdivo ztracené bednění s oc.výztuží viz. Statické posouzení
- atyka Cihla Porotherm 14 Profi – Broušená 497/249/140 mm
- zateplovací fasádní systém ESP tl. 150 mm
- Tepelná izolace Dekperimeter SD 120
- Akustická izolace Isover PIANO TWIN 100/50 mm

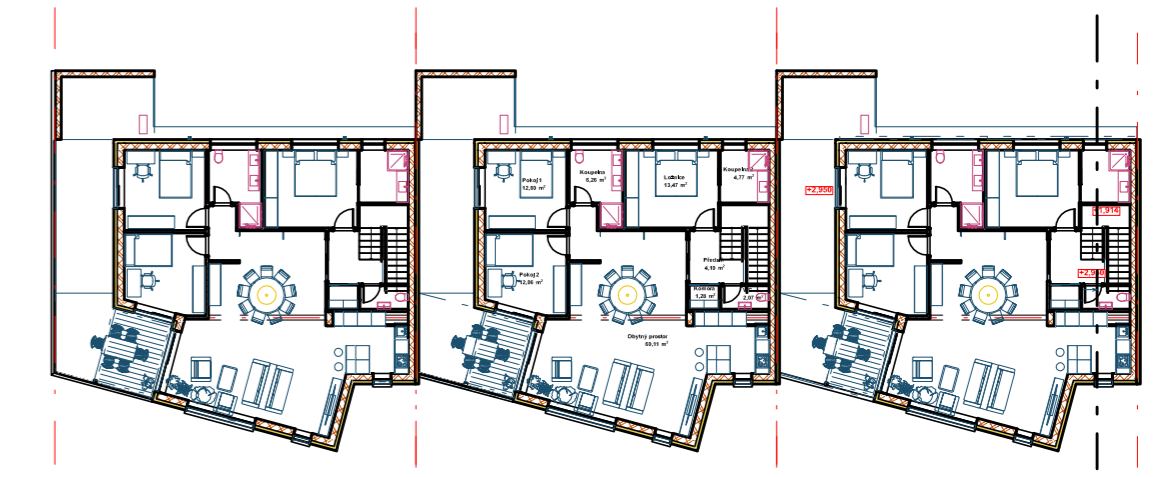
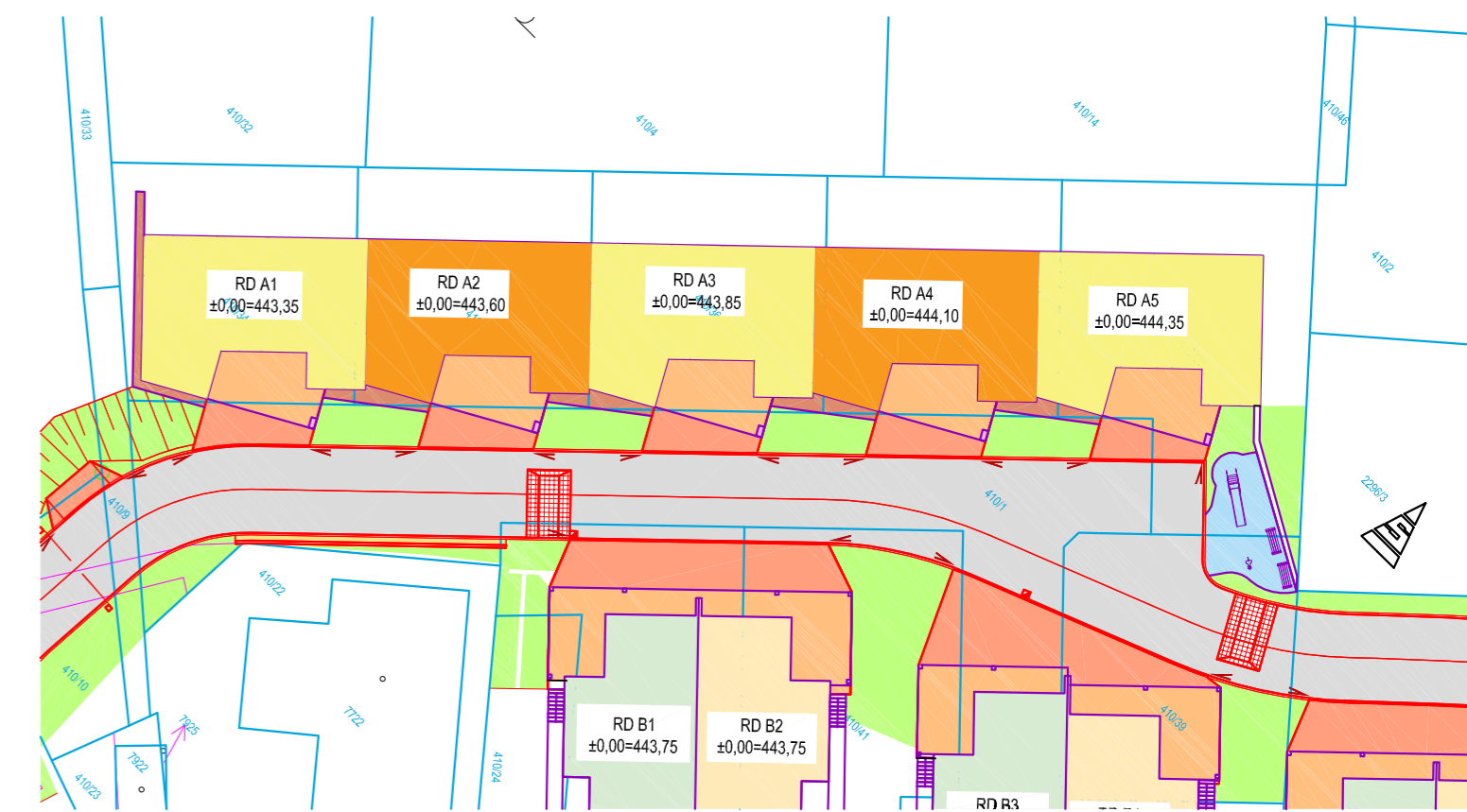
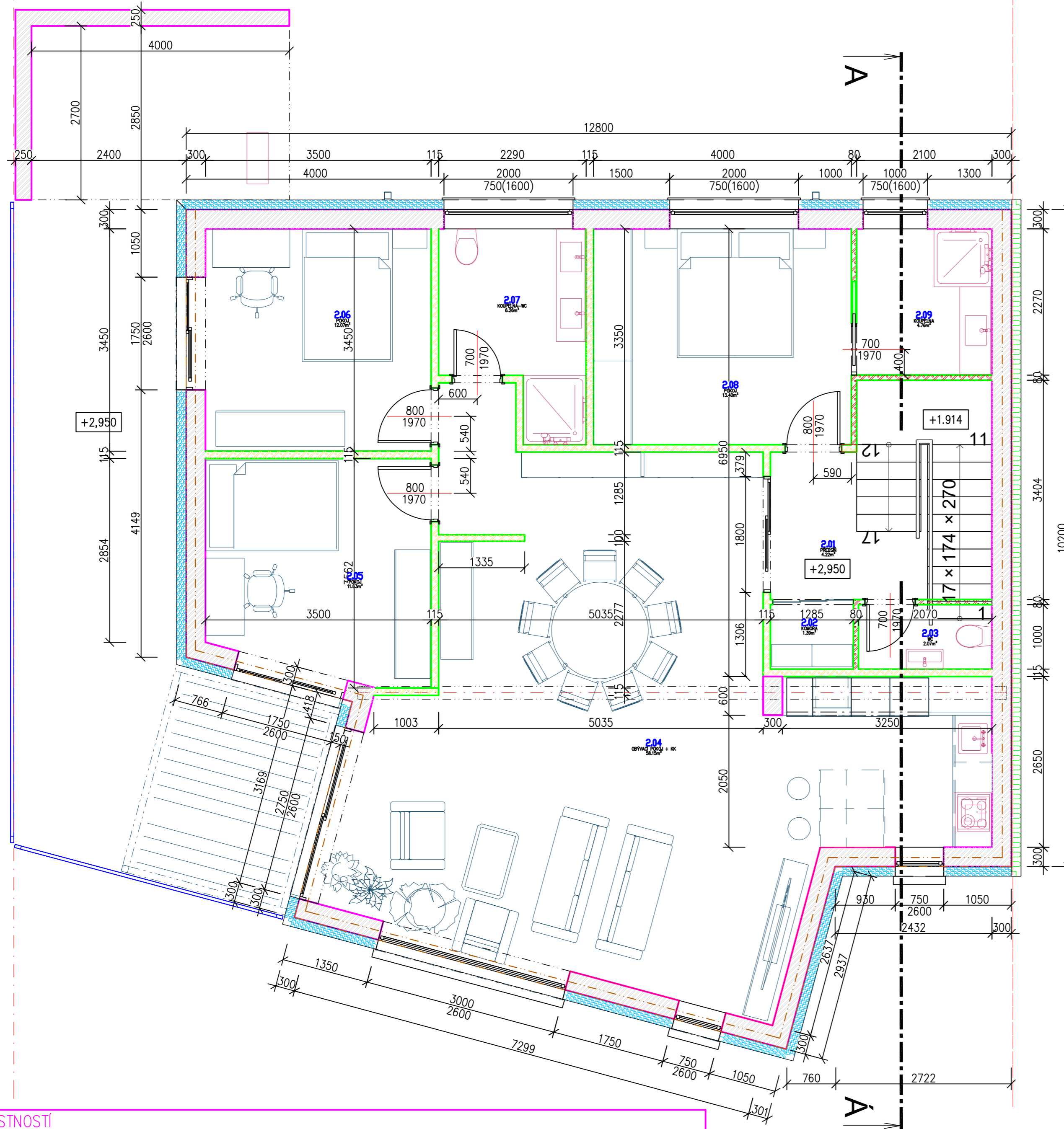
všechny použité prvky budou použity dle technických listů výrobce překladky nad okenními a dveřními otvory Porotherm překladky KP a KP XL, + ŽB průvlakly vše podrobněji řešeno D.1.2. Stavebně konstrukční řešení.

A1 = 443,35
 ±0,00 = A2 = 443,60 ±0,00 = A4 = 444,10
 A3 = 443,85 A5 = 444,35

Číslo	Název	Plocha [m ²]	Podlaha	Stěny	Strop	Poznámka
1.01	VSTUP	8,14	DLAŽBA KERAMICKÁ	OMÍTKA STĚRKA HLAZENÁ	SDK PODHLLED	SOKL
1.02	CHODBA – SCHODIŠTĚ	8,76	DLAŽBA KERAMICKÁ	OMÍTKA STĚRKA HLAZENÁ	SDK PODHLLED	SOKL
1.03	PRÁDELNA	6,66	DLAŽBA KERAMICKÁ	OM.STĚRKA, KER.OB. v.1.5m	KCE. STROPU	SOKL
1.04	GARÁŽ – SKLAD	59,66	DLAŽBA KERAMICKÁ	OMÍTKA STĚRKA HLAZENÁ	KCE. STROPU	SOKL
1.05	TECHNICKÁ MÍSTNOST	15,36	DLAŽBA KERAMICKÁ	OMÍTKA STĚRKA HLAZENÁ	KCE. STROPU	SOKL
1.06	SKLAD	14,07	DLAŽBA KERAMICKÁ	OMÍTKA STĚRKA HLAZENÁ	KCE. STROPU	SOKL

Celková plocha [m²]: 112,66

zodp.projektant: Ing.arch.L.Mašek	vypracoval: M.Hučko		č.paré:
investor: Dopega s.r.o., Na Vyhliče č.p. 2517/33, 350 02 Cheb 2			č.zak. 33/2017
stavba: KOMUNIKACE a INŽENÝRSKÉ SÍTĚ RD - A VÝSTAVBA - RODINNÝCH DOMŮ změna stavby před dokončením			stupeň:
místo: obec: Cheb, k.ú. Cheb, p.p.č. 410/7 410/9 410/10 410/11 410/14 410/25 410/26 410/27 410/28 410/29 410/30 410/31 410/32 410/33 410/34 410/35 410/36 410/37 410/38 410/39 410/40 410/41 410/42 410/43 410/44 410/45 410/46 410/47 410/48 410/49 410/50 410/51 410/52 410/53 410/54 410/55 410/56 410/57 410/58 410/59 410/60 410/61 410/62 410/63 410/64 410/65 410/66 410/67 410/68 410/69 410/70 410/71 410/72 410/73 410/74 410/75 410/76 410/77 410/78 410/79 410/80 410/81 410/82 410/83 410/84 410/85 410/86 410/87 410/88 410/89 410/90 410/91 410/92 410/93 410/94 410/95 410/96 410/97 410/98 410/99 410/100			DSP
výkres: PŮDORYS - 1.NP			datum: 08*23
			měřítko: M 1:50
			číslo výkr.: 02.



LEGENDA MATERIÁLŮ

- obvodové zdivo Cihla Porotherm 30 Profi - Broušená 247 / 249/ 300 mm
- přčky Cihla Porotherm 14 Profi - Broušená 497/249/140 mm
- přčky Cihla Porotherm 11.5 Profi - Broušená 497/249/115 mm
- přčky Cihla Porotherm 8 Profi - Broušená 497/249/80 mm
- zdivo ztracené bednění s oc.výztuží viz. Statické posouzení
- atyka Cihla Porotherm 14 Profi - Broušená 497/249/140 mm
- zateplovací fasádní systém ESP tl. 150 mm
- zateplovací fasádní systém MIN. VATA tl. 150 mm

všechny použité prvky budou použity dle technických listů výrobce překlady nad okenními a dveřními otvory Porotherm překlady KP a KP XL, + ŽB průvlaky vše podrobněji řešeno D.1.2. Stavebně konstrukční řešení.

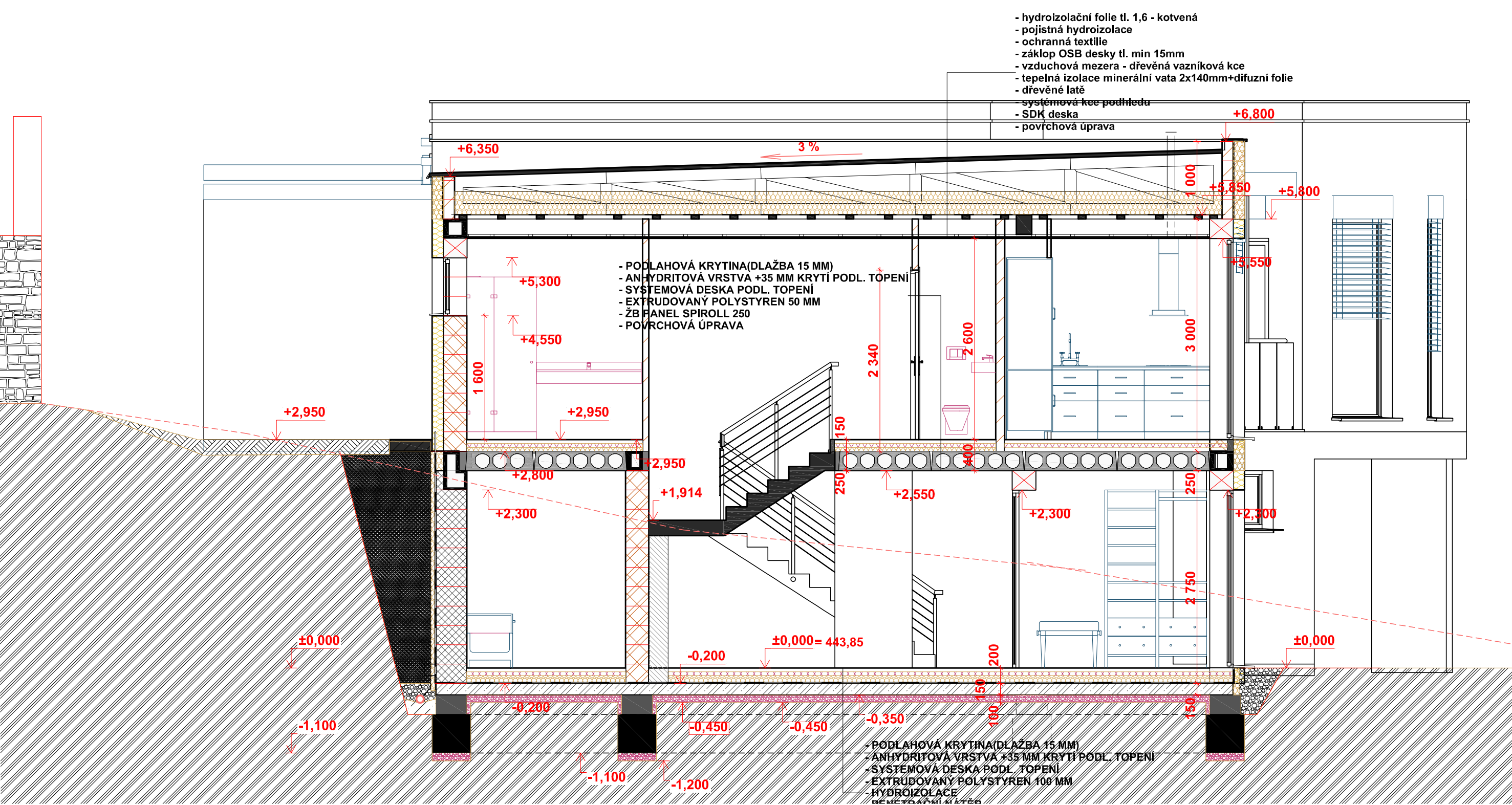
A1 = 443,35
 ±0,00 = A2 = 443,60 ±0,00 = A4 = 444,10
 A3 = 443,85 A5 = 444,35

Číslo	Název	Plocha [m ²]	Podlaha	Stěny	Strop	Poznámka
2.01	PŘEDSÍŇ	4,22	DLAŽBA KERAMICKÁ	OMÍTKA STĚRKA HLAZENÁ	KCE. STROPU	SOKL
2.02	KOMORA	1,39	DLAŽBA KERAMICKÁ	OMÍTKA STĚRKA HLAZENÁ	KCE. STROPU	SOKL
2.03	WC	2,07	DLAŽBA KERAMICKÁ	OM.STĚRKA,KER.OB. v.1.5m	SDK PODHLED VLH.OD.	OBKLAD DO VÝŠKY 1.5 M
2.04	OBÝVACÍ POKOJ + KK	58,15	VYNIL	OMÍTKA STĚRKA HLAZENÁ	SDK PODHLED	SOKL
2.05	POKOJ	11,63	VYNIL	OMÍTKA STĚRKA HLAZENÁ	SDK PODHLED	SOKL
2.06	POKOJ	12,07	VYNIL	OMÍTKA STĚRKA HLAZENÁ	SDK PODHLED	SOKL
2.07	KOUPELNA-WC	6,26	DLAŽBA KERAMICKÁ	OM.STĚRKA,KER.OB. v.2,0m	SDK PODHLED VLH.OD.	OBKLAD DO VÝŠKY 2,0m
2.08	POKOJ	13,4	VYNIL	OMÍTKA STĚRKA HLAZENÁ	SDK PODHLED	SOKL
2.09	KOUPELNA	4,76	DLAŽBA KERAMICKÁ	OM.STĚRKA,KER.OB. v.2,0m	SDK PODHLED	OBKLAD DO VÝŠKY 2,0m

Celková plocha [m²]: 113,95

zodp.projektant: Ing.arch.L.Mašek	vypracoval: M.Hučko		č.paré:
investor: Dopega s.r.o., Na Vyhliče 2.p. 2517/33, 350 02 Cheb 2			č.zak. 33/2017
stavba: KOMUNIKACE A INŽENÝRSKÉ SÍTĚ RD - A VÝSTAVBA - RODINNÝCH DOMŮ změna stavby před dokončením			stupeň: DSP
místo: obec Cheb, k.ú. Cheb, p.p.č. 410/75 410/76 410/77 410/78 410/79 410/80 410/81 410/82 410/83 410/84 410/85 410/86 410/87 410/88 410/89 410/90 410/91 410/92 410/93 410/94 410/95 410/96 410/97 410/98 410/99 410/100 410/101 410/102 410/103 410/104 410/105 410/106 410/107 410/108 410/109 410/110 410/111 410/112 410/113 410/114 410/115 410/116 410/117 410/118 410/119 410/120 410/121 410/122 410/123 410/124 410/125 410/126 410/127 410/128 410/129 410/130 410/131 410/132 410/133 410/134 410/135 410/136 410/137 410/138 410/139 410/140 410/141 410/142 410/143 410/144 410/145 410/146 410/147 410/148 410/149 410/150 410/151 410/152 410/153 410/154 410/155 410/156 410/157 410/158 410/159 410/160 410/161 410/162 410/163 410/164 410/165 410/166 410/167 410/168 410/169 410/170 410/171 410/172 410/173 410/174 410/175 410/176 410/177 410/178 410/179 410/180 410/181 410/182 410/183 410/184 410/185 410/186 410/187 410/188 410/189 410/190 410/191 410/192 410/193 410/194 410/195 410/196 410/197 410/198 410/199 410/200 410/201 410/202 410/203 410/204 410/205 410/206 410/207 410/208 410/209 410/210 410/211 410/212 410/213 410/214 410/215 410/216 410/217 410/218 410/219 410/220 410/221 410/222 410/223 410/224 410/225 410/226 410/227 410/228 410/229 410/230 410/231 410/232 410/233 410/234 410/235 410/236 410/237 410/238 410/239 410/240 410/241 410/242 410/243 410/244 410/245 410/246 410/247 410/248 410/249 410/250 410/251 410/252 410/253 410/254 410/255 410/256 410/257 410/258 410/259 410/260 410/261 410/262 410/263 410/264 410/265 410/266 410/267 410/268 410/269 410/270 410/271 410/272 410/273 410/274 410/275 410/276 410/277 410/278 410/279 410/280 410/281 410/282 410/283 410/284 410/285 410/286 410/287 410/288 410/289 410/290 410/291 410/292 410/293 410/294 410/295 410/296 410/297 410/298 410/299 410/300 410/301 410/302 410/303 410/304 410/305 410/306 410/307 410/308 410/309 410/310 410/311 410/312 410/313 410/314 410/315 410/316 410/317 410/318 410/319 410/320 410/321 410/322 410/323 410/324 410/325 410/326 410/327 410/328 410/329 410/330 410/331 410/332 410/333 410/334 410/335 410/336 410/337 410/338 410/339 410/340 410/341 410/342 410/343 410/344 410/345 410/346 410/347 410/348 410/349 410/350 410/351 410/352 410/353 410/354 410/355 410/356 410/357 410/358 410/359 410/360 410/361 410/362 410/363 410/364 410/365 410/366 410/367 410/368 410/369 410/370 410/371 410/372 410/373 410/374 410/375 410/376 410/377 410/378 410/379 410/380 410/381 410/382 410/383 410/384 410/385 410/386 410/387 410/388 410/389 410/390 410/391 410/392 410/393 410/394 410/395 410/396 410/397 410/398 410/399 410/400 410/401 410/402 410/403 410/404 410/405 410/406 410/407 410/408 410/409 410/410 410/411 410/412 410/413 410/414 410/415 410/416 410/417 410/418 410/419 410/420 410/421 410/422 410/423 410/424 410/425 410/426 410/427 410/428 410/429 410/430 410/431 410/432 410/433 410/434 410/435 410/436 410/437 410/438 410/439 410/440 410/441 410/442 410/443 410/444 410/445 410/446 410/447 410/448 410/449 410/450 410/451 410/452 410/453 410/454 410/455 410/456 410/457 410/458 410/459 410/460 410/461 410/462 410/463 410/464 410/465 410/466 410/467 410/468 410/469 410/470 410/471 410/472 410/473 410/474 410/475 410/476 410/477 410/478 410/479 410/480 410/481 410/482 410/483 410/484 410/485 410/486 410/487 410/488 410/489 410/490 410/491 410/492 410/493 410/494 410/495 410/496 410/497 410/498 410/499 410/500 410/501 410/502 410/503 410/504 410/505 410/506 410/507 410/508 410/509 410/510 410/511 410/512 410/513 410/514 410/515 410/516 410/517 410/518 410/519 410/520 410/521 410/522 410/523 410/524 410/525 410/526 410/527 410/528 410/529 410/530 410/531 410/532 410/533 410/534 410/535 410/536 410/537 410/538 410/539 410/540 410/541 410/542 410/543 410/544 410/545 410/546 410/547 410/548 410/549 410/550 410/551 410/552 410/553 410/554 410/555 410/556 410/557 410/558 410/559 410/560 410/561 410/562 410/563 410/564 410/565 410/566 410/567 410/568 410/569 410/570 410/571 410/572 410/573 410/574 410/575 410/576 410/577 410/578 410/579 410/580 410/581 410/582 410/583 410/584 410/585 410/586 410/587 410/588 410/589 410/590 410/591 410/592 410/593 410/594 410/595 410/596 410/597 410/598 410/599 410/600 410/601 410/602 410/603 410/604 410/605 410/606 410/607 410/608 410/609 410/610 410/611 410/612 410/613 410/614 410/615 410/616 410/617 410/618 410/619 410/620 410/621 410/622 410/623 410/624 410/625 410/626 410/627 410/628 410/629 410/630 410/631 410/632 410/633 410/634 410/635 410/636 410/637 410/638 410/639 410/640 410/641 410/642 410/643 410/644 410/645 410/646 410/647 410/648 410/649 410/650 410/651 410/652 410/653 410/654 410/655 410/656 410/657 410/658 410/659 410/660 410/661 410/662 410/663 410/664 410/665 410/666 410/667 410/668 410/669 410/670 410/671 410/672 410/673 410/674 410/675 410/676 410/677 410/678 410/679 410/680 410/681 410/682 410/683 410/684 410/685 410/686 410/687 410/688 410/689 410/690 410/691 410/692 410/693 410/694 410/695 410/696 410/697 410/698 410/699 410/700 410/701 410/702 410/703 410/704 410/705 410/706 410/707 410/708 410/709 410/710 410/711 410/712 410/713 410/714 410/715 410/716 410/717 410/718 410/719 410/720 410/721 410/722 410/723 410/724 410/725 410/726 410/727 410/728 410/729 410/730 410/731 410/732 410/733 410/734 410/735 410/736 410/737 410/738 410/739 410/740 410/741 410/742 410/743 410/744 410/745 410/746 410/747 410/748 410/749 410/750 410/751 410/752 410/753 410/754 410/755 410/756 410/757 410/758 410/759 410/760 410/761 410/762 410/763 410/764 410/765 410/766 410/767 410/768 410/769 410/770 410/771 410/772 410/773 410/774 410/775 410/776 410/777 410/778 410/779 410/780 410/781 410/782 410/783 410/784 410/785 410/786 410/787 410/788 410/789 410/790 410/791 410/792 410/793 410/794 410/795 410/796 410/797 410/798 410/799 410/800 410/801 410/802 410/803 410/804 410/805 410/806 410/807 410/808 410/809 410/810 410/811 410/812 410/813 410/814 410/815 410/816 410/817 410/818 410/819 410/820 410/821 410/822 410/823 410/824 410/825 410/826 410/827 410/828 410/829 410/830 410/831 410/832 410/833 410/834 410/835 410/836 410/837 410/838 410/839 410/840 410/841 410/842 410/843 410/844 410/845 410/846 410/847 410/848 410/849 410/850 410/851 410/852 410/853 410/854 410/855 410/856 410/857 410/858 410/859 410/860 410/861 410/862 410/863 410/864 410/865 410/866 410/867 410/868 410/869 410/870 410/871 410/872 410/873 410/874 410/875 410/876 410/877 410/878 410/879 410/880 410/881 410/882 410/883 410/884 410/885 410/886 410/887 410/888 410/889 410/890 410/891 410/892 410/893 410/894 410/895 410/896 410/897 410/898 410/899 410/900 410/901 410/902 410/903 410/904 410/905 410/906 410/907 410/908 410/909 410/910 410/911 410/912 410/913 410/914 410/915 410/916 410/917 410/918 410/919 410/920 410/921 410/922 410/923 410/924 410/925 410/926 410/927 410/928 410/929 410/930 410/931 410/932 410/933 410/934 410/935 410/936 410/937 410/938 410/939 410/940 410/941 410/942 410/943 410/944 410/945 410/946 410/947 410/948 410/949 410/950 410/951 410/952 410/953 410/954 410/955 410/956 410/957 410/958 410/959 410/960 410/961 410/962 410/963 410/964 410/965 410/966 410/967 410/968 410/969 410/970 410/971 410/972 410/973 410/974 410/975 410/976 410/977 410/978 410/979 410/980 410/981 410/982 410/983 410/984 410/985 410/986 410/987 410/988 410/989 410/990 410/991 410/992 410/993 410/994 410/995 410/996 410/997 410/998 410/999 410/1000 410/1001 410/1002 410/1003 410/1004 410/1005 410/1006 410/1007 410/1008 410/1009 410/1010 410/1011 410/1012 410/1013 410/1014 410/1015 410/1016 410/1017 410/1018 410/1019 410/1020 410/1021 410/1022 410/1023 410/1024 410/1025 410/1026 410/1027 410/1028 410/1029 410/1030 410/1031 410/1032 410/1033 410/1034 410/1035 410/1036 410/1037 410/1038 410/1039 410/1040 410/1041 410/1042 410/1043 410/1044 410/1045 410/1046 410/1047 410/1048 410/1049 410/1050 410/1051 410/1052 410/1053 410/1054 410/1055 410/1056 410/1057 410/1058 410/1059 410/1060 410/1061 410/1062 410/1063 410/1064 410/1065 410/1066 410/1067 410/1068 410/1069 410/1070 410/1071 410/1072 410/1073 410/1074 410/1075 410/1076 410/1077 410/1078 410/1079 410/1080 410/1081 410/1082 410/1083 410/1084 410/1085 410/1086 410/1087 410/1088 410/1089 410/1090 410/1091 410/1092 410/1093 410/1094 410/1095 410/1096 410/1097 410/1098 410/1099 410/1100 410/1101 410/1102 410/1103 410/1104 410/1105 410/1106 410/1107 410/1108 410/1109 410/1110 410/1111 410/1112 410/1113 410/1114 410/1115 410/1116 410/1117 410/1118 410/1119 410/1120 410/1121 410/1122 410/1123 410/1124 410/1125 410/1126 410/1127 410/1128 410/1129 410/1130 410/1131 410/1132 410/1133 410/1134 410/1135 410/1136 410/1137 410/1138 410/1139 410/1140 410/1141 410/1142 410/1143 410/1144 410/1145 410/1146 410/1147 410/1148 410/1149 410/1150 410/1151 410/1152 410/1153 410/1154 410/1155 410/1156 410/1157 410/1158 410/1159 410/1160 410/1161 410/1162 410/1163 410/1164 410/1165 410/1166 410/1167 410/1168 410/1169 410/1170 410/1171 410/1172 410/1173 410/1174 410/1175 410/1176 410/1177 410/1178 410/1179 410/1180 410/1181 410/1182 410/1183 410/1184 410/1185 410/1186 410/1187 410/1188 410/1189 410/1190 410/1191 410/1192 410/1193 410/1194 410/1195 410/1196 410/1197 410/1198 410/1199 410/1200 410/1201 410/1202 410/1203 410/1204 410/1205 410/1206 410/1207 410/1208 410/1209 410/1210 410/1211 410/1212 410/1213 410/1214 410/1215 410/1216 410/1217 410/1218 410/1219 410/1220 410/1221 410/1222 410/1223 410/1224 410/1225 410/1226 410/1227 410/1228 410/1229 410/1230 410/1231 410/1232 410/1233 410/1234 410/1235 410/1236 410/1237 410/1238 410/1239 410/1240 410/1241 410/1242 410/1243 410/1244 410/1245 410/1246 410/1247 410/1248 410/1249 410/1250 410/1251 410/1252 410/1253 410/1254 410/1255 410/1256 410/1257 410/1258 410/1259 410/1260 410/1261 410/1262 410/1263 410/1264 410/1265 410/1266 410/1267 410/1268 410/1269 410/1270 410/1271 410/1272 410/1273 410/1274 410/1275 410/1276 410/1277 410/1278 410/1279 410/1280 410/1281 410/1282 410/1283 410/1284 410/1285 410/1286 410/1287 410/1288 410/1289 410/1290 410/1291 410/1292 410/1293 410/1294 410/1295 410/1296 410/1297 410/1298 410/1299 410/1300 410/1301 410/1302 410/1303 410/1304 410/1305 410/1306 410/1307 4			

ŘEZ AA - (RD A3)



- RD - A1 ±0,000 = 443,350
- RD - A2 ±0,000 = 443,600
- RD - A3 ±0,000 = 443,850
- RD - A4 ±0,000 = 444,100
- RD - A5 ±0,000 = 444,350

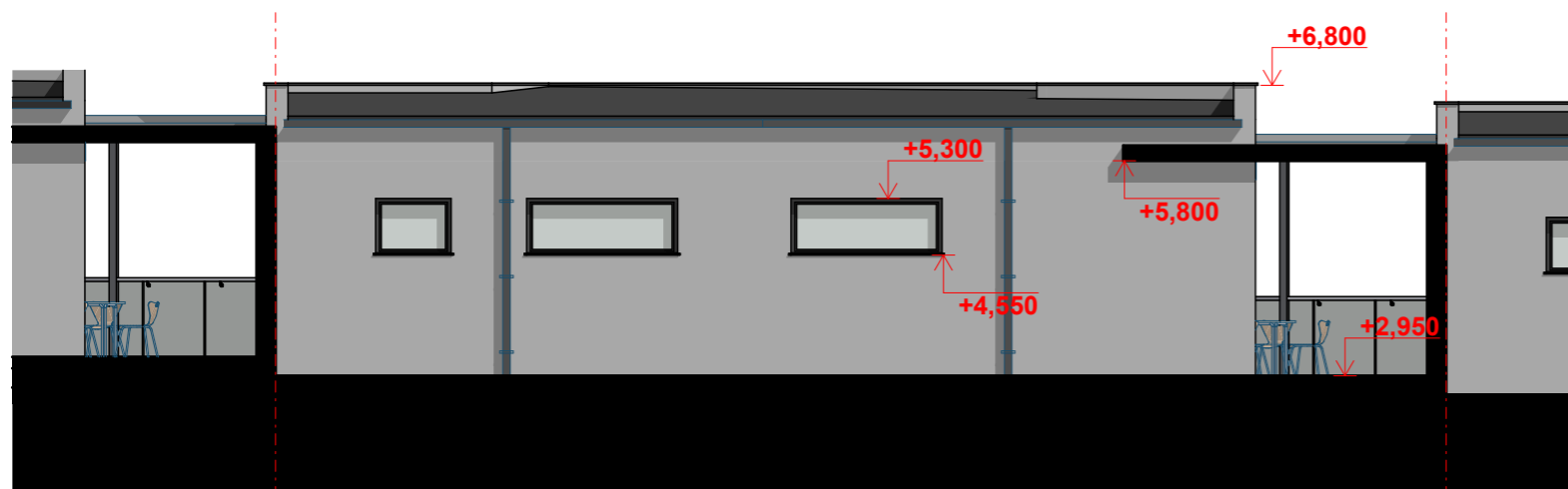
zodp. projektant:		vypracoval:	
Ing. arch. L. Mašek		M. Hučko	
investor: Dopega s.r.o., Na Vyhliďce č.p. 2517/33, 350 02 Cheb 2			
stavba: KOMUNIKACE a INŽENÝRSKÉ SÍTĚ			
RD - A VÝSTAVBA - RODINNÝCH DOMŮ			
změna stavby před dokončením			
místo: obec: Cheb, k.ú. Cheb, p.p.č. 410/7 410/9 410/10 410/1 410/34 410/35 410/36, 410/37 410/38 410/39 410/16 410/40 410/43 415/4 3698 410/41 410/42 410/24			
výkres: ŘEZ A - A			

 PROJEKT 350 01 Cheb nám. Kr. Jiřího 5 IČO: 12399019	č.paré:
	č.zak. 33/2017
tel./fax: 354 434 983-4	stupeň: DSP
e-mail: mprojekt@mprojekt.cz	datum: 08*23
www.mprojekt.cz	číslo výkr.: 05.
měřítko: M 1:50	

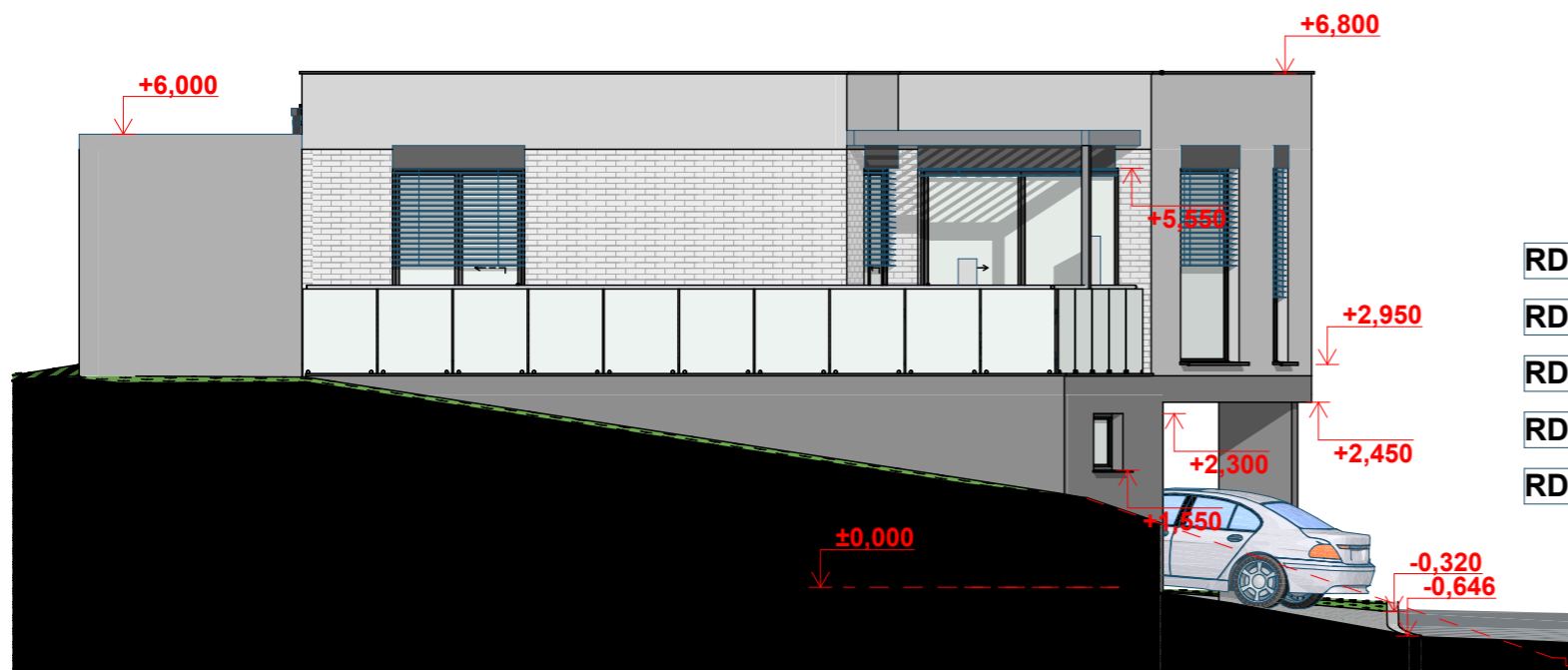
POHLED ČELNÍ (ULICE) - JV



POHLED ZADNÍ - SZ



POHLED BOČNÍ - JZ



PERSPEKTIVA RD - A1 JIŽNÍ NÁROŽÍ



PERSPEKTIVA RD - A1, A2 VSTUP ULICE



RD - A1 ±0,000 = 443,350


RD - A2 ±0,000 = 443,600

RD - A3 ±0,000 = 443,850

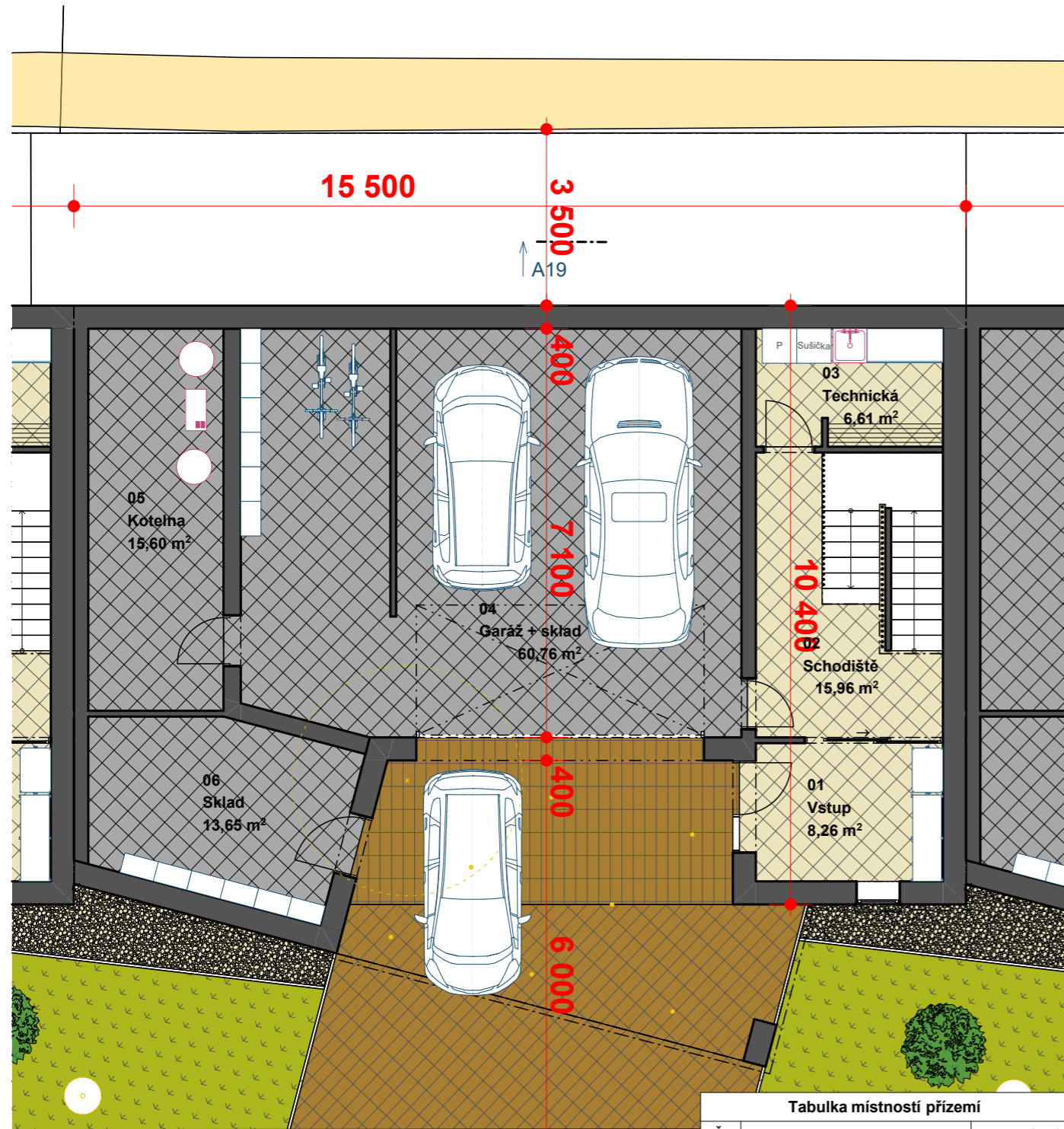
RD - A4 ±0,000 = 444,100

RD - A5 ±0,000 = 444,350

zodp.projektant:	vypracoval:
Ing.arch.L.Mašek	M.Hucko
investor: Dopega s.r.o., Na Vyhliďce č.p. 2517/33, 350 02 Cheb 2	
stavba: KOMUNIKACE a INŽENÝRSKÉ SÍTĚ	
RD - A VÝSTAVBA - RODINNÝCH DOMŮ	
změna stavby před dokončením	
místo: Cheb, k.u. Cheb, p.p.č. 410/7 410/9 410/10 410/11 410/34 410/35 410/36, 410/37 410/38 410/39 410/16 410/40 410/43 415/4 3698 410/41 410/42 410/24	
výkres: POHLEDY - PERSPEKTIVY	

 M PROJEKT 350 01 Cheb nám.Kr.Jiřího 5 IČO: 12399019	č.paré:
	č.zak. 33/2017
tel./fax: 354 434 983-4	stupeň: DSP
e-mail: mprojekt@mprojekt.cz	datum: 08"23
www.mprojekt.cz	číslo výkr.: 07.
měřítko: M 1:100	

PŘÍZEMÍ



Tabulka místností přízemí

Č.	Název místnosti	Plocha (m ²)
01	Vstup	8,26
02	Schodiště	15,96
03	Technická	6,61
04	Garáž + sklad	60,76
05	Kotelna	15,60
06	Sklad	13,65
		120,85 m²

PATRO



Tabulka místností patro

Č.	Název místnosti	Plocha (m ²)
11	Obytný prostor	57,75
12	Komora	1,26
13	WC	2,06
14	Chodba schodiště	10,30
15	Koupelna 1	4,31
16	Ložnice	13,40
17	Koupelna 2	6,21
18	Pokoj 1	12,93
19	Pokoj 2	12,26
		120,48 m²